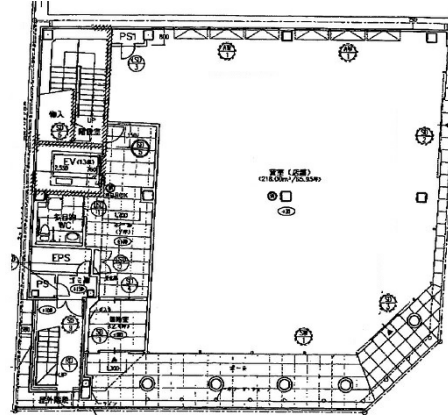


本通WEST X 1階65.95坪

広島県広島市中区大手町1-8-1



物件MAP



賃貸条件	
月額賃料	1,648,000円（税別）
坪数	65.95坪
坪単価	24,989円（税別）
共益費	132,000円
礼金	1ヶ月
敷金（保証金）	12ヶ月
階数	1階
入居可能日	即日

ビル情報	
所在地	広島県広島市中区大手町1-8-1
最寄り駅	アストラムライン 本通駅 徒歩1分 広電2系統(宮島線) 紙屋町西駅 徒歩4分 広電7系統(都心線) 袋町駅 徒歩6分
エリア	広島市中区エリア
竣工	2022年8月
耐震	新耐震基準
階数	地上4階
用途	事務所/店舗
構造	S造

設備情報	
エレベーター	1基
空調	無し
OAフロア	スケルトン
基準階天井高	2,700mm
光ファイバー	無し
トイレ	無し
セキュリティ	無し
駐車場	無し



事務所移転の簡単検索サイト

Quick Service

クイックサービス

本通WEST X 1階65.95坪 広島県広島市中区大手町1-8-1

広島市中区エリア（ビルID：0056763）の賃貸オフィス

貸事務所・レンタルオフィス・オフィス移転ならQuickService

物件詳細はこちらから

0120-55-2620

【受付時間】平日9:30~18:30

