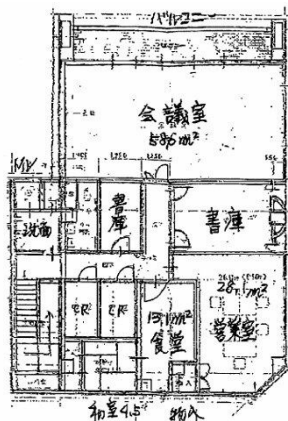


# 宇品神田・アポイントビル宇品 2階55.35坪

広島県広島市南区宇品神田1-2-3



物件MAP



賃貸条件	
坪数	55.35坪
階数	2階
入居可能日	
ビル情報	
所在地	広島県広島市南区宇品神田1-2-3
最寄り駅	広電1系統(宇品線) 県病院前駅 徒歩1分 広電3系統(己斐線) 宇品二丁目駅 徒歩3分 広電5系統(比治山線) 広大附属学校前駅 徒歩6分
エリア	広島市南区エリア
竣工	1986年4月
耐震	新耐震基準
階数	地上5階
用途	事務所
構造	RC造
設備情報	
エレベーター	
空調	個別空調
OAフロア	
基準階天井高	
光ファイバー	有り
トイレ	男女共用・室内
セキュリティ	有り
駐車場	有り

