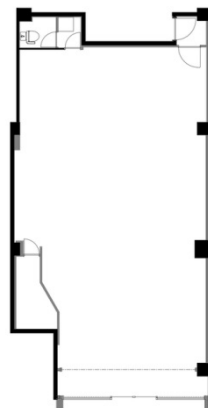


# つるやビル 1階33.52坪

東京都江東区富岡1-9-9



## 物件MAP



賃貸条件	
月額賃料	900,000円 (税別)
坪数	33.52坪
坪単価	26,850円 (税別)
共益費	無し
礼金	1ヶ月
敷金 (保証金)	6ヶ月
階数	1階
入居可能日	即日

ビル情報	
所在地	東京都江東区富岡1-9-9
最寄り駅	東京メトロ東西線 門前仲町駅 徒歩4分 都営大江戸線 門前仲町駅 徒歩4分
エリア	門前仲町・木場・東陽町エリア
竣工	1969年10月
耐震	旧耐震基準
階数	地上4階
用途	店舗
構造	RC造

設備情報	
エレベーター	
空調	無し
OAフロア	スケルトン
基準階天井高	
光ファイバー	有り
トイレ	男女共用・室内
セキュリティ	無し
駐車場	無し