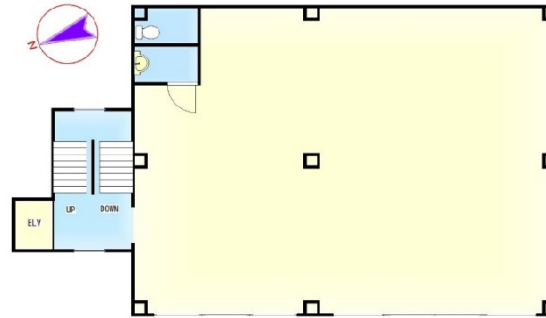


大賀ビル 3階33.39坪

千葉県松戸市仲井町3-7



物件MAP



賃貸条件	
月額賃料	200,000円（税別）
坪数	33.39坪
坪単価	5,990円（税別）
共益費	20,000円
礼金	1ヶ月
敷金（保証金）	2ヶ月
階数	3階
入居可能日	即日

ビル情報	
所在地	千葉県松戸市仲井町3-7
最寄り駅	新京成電鉄線 上本郷駅 徒歩1分 JR常磐線 松戸駅 徒歩15分 新京成電鉄線 松戸駅 徒歩15分
エリア	松戸・柏エリア
竣工	1975年11月
耐震	旧耐震基準
階数	地上4階
用途	事務所/店舗
構造	SRC造

設備情報	
エレベーター	1基
空調	無し
OAフロア	スケルトン
基準階天井高	
光ファイバー	有り
トイレ	男女共用・室内
セキュリティ	無し
駐車場	無し



事務所移転の簡単検索サイト

Quick Service

クイックサービス

大賀ビル 3階33.39坪 千葉県松戸市仲井町3-7

松戸・柏エリア（ビルID：0056750）の賃貸オフィス

貸事務所・レンタルオフィス・オフィス移転ならQuickService

物件詳細はこちらから

0120-55-2620

【受付時間】平日9:30~18:30

