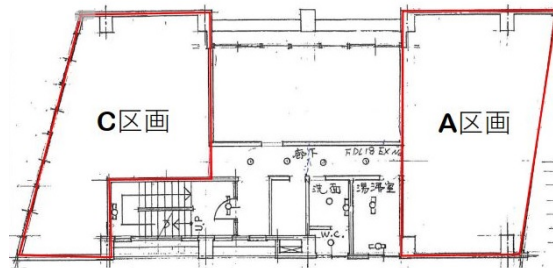


MSA第二ビル 4階13.58坪

東京都杉並区阿佐谷南1-48-11



物件MAP



賃貸条件	
月額賃料	198,000円 (税別)
坪数	13.58坪
坪単価	14,580円 (税別)
共益費	賃料に含む
礼金	無し
敷金 (保証金)	相談
階数	4階 (A)
入居可能日	即日

ビル情報	
所在地	東京都杉並区阿佐谷南1-48-11
最寄り駅	JR中央・総武線 阿佐ヶ谷駅 徒歩2分
エリア	その他東京
竣工	1964年12月
耐震	旧耐震基準
階数	地上5階
用途	事務所/店舗
構造	RC造

設備情報	
エレベーター	
空調	個別空調
OAフロア	タイルカーペット
基準階天井高	
光ファイバー	
トイレ	
セキュリティ	
駐車場	



事務所移転の簡単検索サイト

Quick Service

クイックサービス

MSA第二ビル 4階13.58坪 東京都杉並区阿佐谷南1-48-11

その他東京 (ビルID: 0056746) の賃貸オフィス

貸事務所・レンタルオフィス・オフィス移転なら**QuickService**

物件詳細はこちらから

 **0120-55-2620**

【受付時間】平日9:30~18:30

