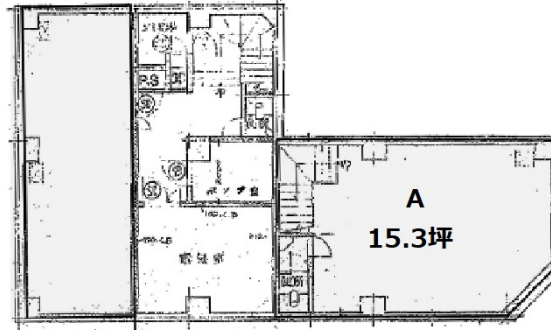


原田ビル 地下1階15.3坪

東京都中央区八丁堀3-7-7



物件MAP



賃貸条件	
坪数	15.3坪
階数	B1階
入居可能日	
ビル情報	
所在地	東京都中央区八丁堀3-7-7
最寄り駅	東京メトロ日比谷線 八丁堀駅 徒歩5分 都営浅草線 宝町駅 徒歩4分
エリア	八丁堀・茅場町エリア
竣工	1963年10月
耐震	旧耐震基準
階数	地上5階 地下1階
用途	事務所/店舗
構造	RC造
設備情報	
エレベーター	1基
空調	
OAフロア	タイルカーペット
基準階天井高	3,450mm
光ファイバー	調査中
トイレ	男女共用・室内
セキュリティ	調査中
駐車場	