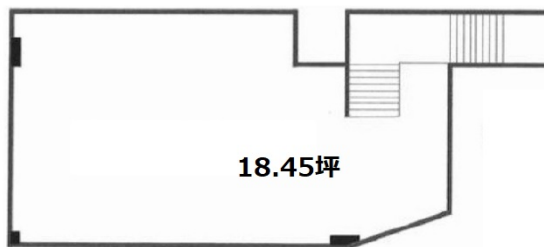


橋本ビル 地下1階18.45坪

東京都文京区本郷3-12-9



物件MAP



賃貸条件	
月額賃料	180,000円 (税別)
坪数	18.45坪
坪単価	9,756円 (税別)
共益費	賃料に含む
礼金	無し
敷金 (保証金)	6ヶ月
階数	B1階
入居可能日	即日
ビル情報	
所在地	東京都文京区本郷3-12-9
最寄り駅	JR中央・総武線 御茶ノ水駅 徒歩7分 東京メトロ丸ノ内線 本郷三丁目駅 徒歩8分
エリア	本郷・湯島エリア
竣工	1985年1月
耐震	新耐震基準
階数	地上7階 地下1階
用途	事務所/店舗
構造	RC造、一部SRC造
設備情報	
エレベーター	
空調	無し
OAフロア	スケルトン
基準階天井高	
光ファイバー	無し
トイレ	無し
セキュリティ	調査中
駐車場	