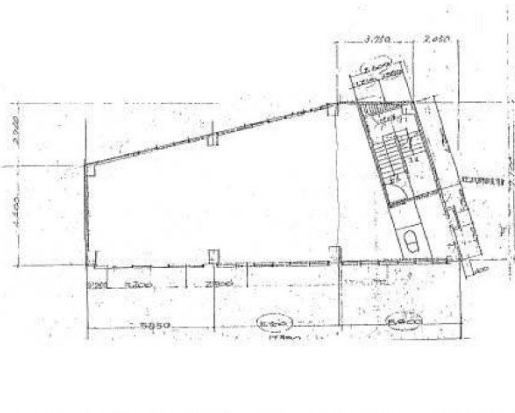


# 京橋ハンエイビル 4階22.68坪

大阪府大阪市都島区片町2-5-6



## 物件MAP



賃貸条件	
坪数	22.68坪
階数	4階
入居可能日	
ビル情報	
所在地	大阪府大阪市都島区片町2-5-6
最寄り駅	大阪メトロ長堀鶴見緑地線 京橋駅 徒歩1分 JR大阪環状線 京橋駅 徒歩1分 京阪本線 京橋駅 徒歩1分
エリア	その他大阪
竣工	1998年10月
耐震	調査中
階数	地上4階
用途	事務所/店舗
構造	RC造
設備情報	
エレベーター	
空調	
OAフロア	
基準階天井高	
光ファイバー	
トイレ	男女共用・室内
セキュリティ	調査中
駐車場	