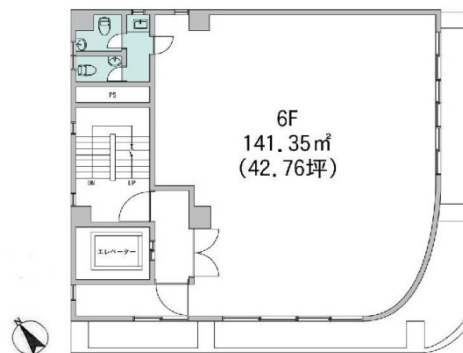


セラヴィ五反田ビル 6階42.76坪

東京都品川区西五反田2-13-6



物件MAP



賃貸条件	
月額賃料	427,600円 (税別)
坪数	42.76坪
坪単価	10,000円 (税別)
共益費	85,520円
礼金	無し
敷金 (保証金)	5ヶ月
階数	6階
入居可能日	即日

ビル情報	
所在地	東京都品川区西五反田2-13-6
最寄り駅	JR山手線 五反田駅 徒歩3分 都営浅草線 五反田駅 徒歩3分
エリア	五反田・目黒エリア
竣工	1974年5月
耐震	旧耐震基準
階数	地上7階 地下1階
用途	事務所
構造	SRC造

設備情報	
エレベーター	1基
空調	個別空調
OAフロア	その他
基準階天井高	
光ファイバー	有り
トイレ	男女別・室内
セキュリティ	有り
駐車場	無し



事務所移転の簡単検索サイト

Quick Service

クイックサービス

セラヴィ五反田ビル 6階42.76坪 東京都品川区西五反田2-13-6

五反田・目黒エリア (ビルID: 0056685) の賃貸オフィス

貸事務所・レンタルオフィス・オフィス移転ならQuickService

物件詳細はこちらから



0120-55-2620

【受付時間】平日9:30~18:30

