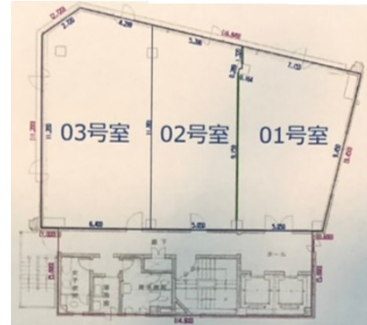


日新ビル 5階18.25坪

兵庫県神戸市中央区下山手通3-1-13



物件MAP



賃貸条件	
月額賃料	146,000円 (税別)
坪数	18.25坪
坪単価	8,000円 (税別)
共益費	36,500円
礼金	無し
敷金 (保証金)	相談
階数	5階 (501)
入居可能日	即日

ビル情報	
所在地	兵庫県神戸市中央区下山手通3-1-13
最寄り駅	JR東海道本線 元町駅 徒歩2分 阪神本線 元町駅 徒歩2分
エリア	三宮・元町・神戸駅エリア
竣工	1992年3月
耐震	
階数	地上8階 地下1階
用途	事務所
構造	SRC造

設備情報	
エレベーター	2基
空調	個別空調
OAフロア	タイルカーペット
基準階天井高	2,500mm
光ファイバー	有り
トイレ	男女別・室外
セキュリティ	有り
駐車場	無し