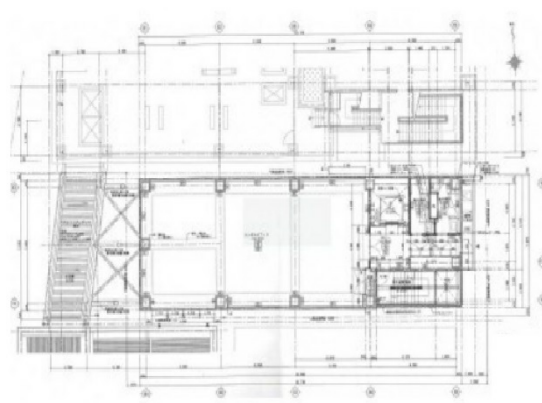


# 仙台協立第15ビル 7階50.21坪

宮城県仙台市宮城野区名掛丁201-2



物件MAP



| 賃貸条件   |                    |
|--------|--------------------|
| 坪数     | 50.21坪             |
| 階数     | 7階                 |
| 入居可能日  |                    |
| ビル情報   |                    |
| 所在地    | 宮城県仙台市宮城野区名掛丁201-2 |
| 最寄り駅   | JR東北本線 仙台駅 徒歩5分    |
| エリア    | その他宮城              |
| 竣工     | 2019年3月            |
| 耐震     | 新耐震基準              |
| 階数     | 地上7階               |
| 用途     | 事務所/店舗             |
| 構造     | S造                 |
| 設備情報   |                    |
| エレベーター | 1基                 |
| 空調     | 個別空調               |
| OAフロア  | タイルカーペット           |
| 基準階天井高 |                    |
| 光ファイバー | 有り                 |
| トイレ    | 男女別・室外             |
| セキュリティ | 有り                 |
| 駐車場    | 無し                 |