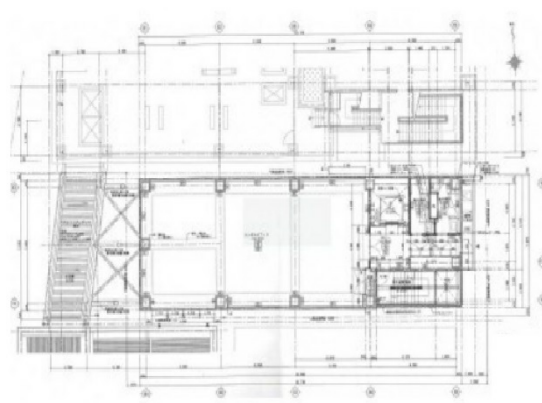


仙台協立第15ビル 4階50.21坪

宮城県仙台市宮城野区名掛丁201-2



物件MAP



賃貸条件	
坪数	50.21坪
階数	4階
入居可能日	
ビル情報	
所在地	宮城県仙台市宮城野区名掛丁201-2
最寄り駅	JR東北本線 仙台駅 徒歩5分
エリア	その他宮城
竣工	2019年3月
耐震	新耐震基準
階数	地上7階
用途	事務所/店舗
構造	S造
設備情報	
エレベーター	1基
空調	個別空調
OAフロア	タイルカーペット
基準階天井高	
光ファイバー	有り
トイレ	男女別・室外
セキュリティ	有り
駐車場	無し