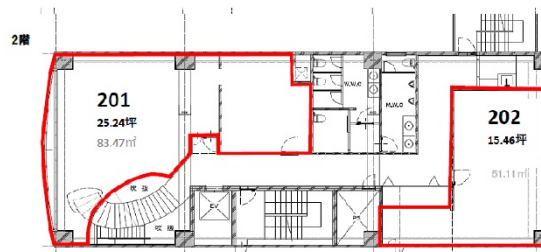


GAZELLE RIO 烏丸五条（ガゼルリオ烏丸五条） 2階15.46坪

京都府京都市下京区五条通室町東入醍醐町264



物件MAP



賃貸条件	
坪数	15.46坪
階数	2階（202）
入居可能日	

ビル情報	
所在地	京都府京都市下京区五条通室町東入醍醐町264
最寄り駅	京都市営地下鉄烏丸線 五条駅 徒歩2分 京都市営地下鉄烏丸線 四条駅 徒歩9分
エリア	京都駅前エリア
竣工	1994年6月
耐震	新耐震基準
階数	地上10階
用途	事務所
構造	SRC造

設備情報	
エレベーター	1基
空調	個別空調
OAフロア	タイルカーペット
基準階天井高	
光ファイバー	有り
トイレ	男女別・室外
セキュリティ	有り
駐車場	有り



事務所移転の簡単検索サイト

GAZELLE RIO 烏丸五条（ガゼルリオ烏丸五条） 2階15.46坪

京都府京都市下京区五条通室町東入醍醐町264 物件詳細はこちらから

京都駅前エリア（ビルID：0056667）の賃貸オフィス

貸事務所・レンタルオフィス・オフィス移転なら**QuickService**

0120-55-2620

【受付時間】平日9:30～18:30

