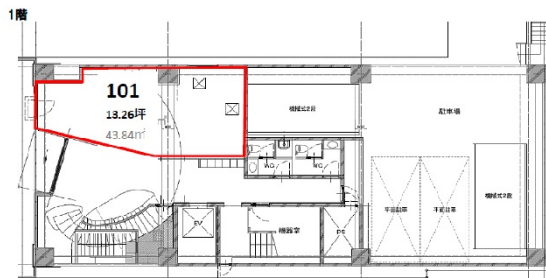


GAZELLE RIO 烏丸五条（ガゼルリオ烏丸五条） 1階13.26坪

京都府京都市下京区五条通室町東入醍醐町264



物件MAP



賃貸条件	
坪数	13.26坪
階数	1階 (101)
入居可能日	2024年6月

ビル情報	
所在地	京都府京都市下京区五条通室町東入醍醐町264
最寄り駅	京都市営地下鉄烏丸線 五条駅 徒歩2分 京都市営地下鉄烏丸線 四条駅 徒歩9分
エリア	京都駅前エリア
竣工	1994年6月
耐震	新耐震基準
階数	地上10階
用途	事務所/店舗
構造	SRC造

設備情報	
エレベーター	1基
空調	個別空調
OAフロア	タイルカーペット
基準階天井高	
光ファイバー	有り
トイレ	男女別・室外
セキュリティ	有り
駐車場	有り