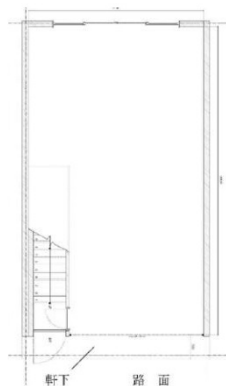


# NDビル 1階15.5坪

大阪府大阪市西区南堀江2-11-6



## 物件MAP



賃貸条件	
坪数	15.5坪
階数	1階
入居可能日	
ビル情報	
所在地	大阪府大阪市西区南堀江2-11-6
最寄り駅	大阪メトロ四つ橋線 四ツ橋駅 徒歩8分 大阪メトロ長堀鶴見緑地線 西大橋駅 徒歩6分 大阪メトロ千日前線 桜川駅 徒歩7分
エリア	四ツ橋エリア
竣工	2019年7月
耐震	新耐震基準
階数	地上3階
用途	店舗
構造	S造
設備情報	
エレベーター	
空調	無し
OAフロア	スケルトン
基準階天井高	
光ファイバー	有り
トイレ	無し
セキュリティ	無し
駐車場	無し