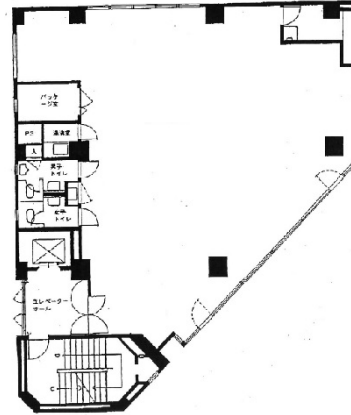


三宮北野ビル 3階50坪

兵庫県神戸市中央区磯上通7-1-25



物件MAP



賃貸条件	
月額賃料	350,000円（税別）
坪数	50坪
坪単価	7,000円（税別）
共益費	100,000円
礼金	無し
敷金（保証金）	2500000円
階数	3階（ワソア7）
入居可能日	相談

ビル情報	
所在地	兵庫県神戸市中央区磯上通7-1-25
最寄り駅	JR東海道本線 三ノ宮駅 徒歩6分 阪神本線 三宮駅 徒歩4分 阪急神戸本線 三宮駅 徒歩9分
エリア	三宮・元町・神戸駅エリア
竣工	1976年9月
耐震	旧耐震基準
階数	地上8階
用途	事務所/店舗
構造	SRC造

設備情報	
エレベーター	1基
空調	個別空調
OAフロア	
基準階天井高	
光ファイバー	有り
トイレ	男女別・室外
セキュリティ	
駐車場	無し