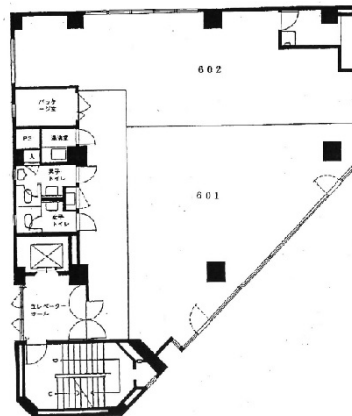


三宮北野ビル 6階20坪

兵庫県神戸市中央区磯上通7-1-25



物件MAP



| 賃貸条件 | |
|---------|--------------|
| 月額賃料 | 160,000円（税別） |
| 坪数 | 20坪 |
| 坪単価 | 8,000円（税別） |
| 共益費 | 40,000円 |
| 礼金 | 無し |
| 敷金（保証金） | 1000000円 |
| 階数 | 6階（601） |
| 入居可能日 | 即日 |

| ビル情報 | |
|------|---|
| 所在地 | 兵庫県神戸市中央区磯上通7-1-25 |
| 最寄り駅 | JR東海道本線 三ノ宮駅 徒歩6分 阪神本線 三宮駅 徒歩4分 阪急神戸本線 三宮駅 徒歩9分 |
| エリア | 三宮・元町・神戸駅エリア |
| 竣工 | 1976年9月 |
| 耐震 | 旧耐震基準 |
| 階数 | 地上8階 |
| 用途 | 事務所/店舗 |
| 構造 | SRC造 |

| 設備情報 | |
|--------|--------|
| エレベーター | 1基 |
| 空調 | 個別空調 |
| OAフロア | |
| 基準階天井高 | |
| 光ファイバー | 有り |
| トイレ | 男女別・室外 |
| セキュリティ | |
| 駐車場 | 無し |



事務所移転の簡単検索サイト

三宮北野ビル 6階20坪 兵庫県神戸市中央区磯上通7-1-25

三宮・元町・神戸駅エリア（ビルID：0056662）の賃貸オフィス

貸事務所・レンタルオフィス・オフィス移転ならQuickService

物件詳細はこちらから

 0120-55-2620

【受付時間】平日9:30~18:30

