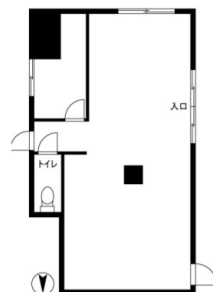


# メゾンドール砂町銀座 1階27.65坪

東京都江東区北砂4-26-1



## 物件MAP



賃貸条件	
月額賃料	220,000円 (税別)
坪数	27.65坪
坪単価	7,957円 (税別)
共益費	無し
礼金	1ヶ月
敷金 (保証金)	1ヶ月
階数	1階
入居可能日	即日

ビル情報	
所在地	東京都江東区北砂4-26-1
最寄り駅	東京メトロ東西線 南砂町駅 徒歩14分 都営新宿線 大島駅 徒歩20分 都営新宿線 西大島駅 徒歩20分
エリア	その他江東区
竣工	1972年1月
耐震	旧耐震基準
階数	地上4階
用途	事務所/店舗
構造	S造

設備情報	
エレベーター	
空調	
OAフロア	Pタイル
基準階天井高	2,500mm
光ファイバー	
トイレ	
セキュリティ	
駐車場	無し



事務所移転の簡単検索サイト

Quick Service

クイックサービス

メゾンドール砂町銀座 1階27.65坪 東京都江東区北砂4-26-1

その他江東区 (ビルID : 0056651) の賃貸オフィス

貸事務所・レンタルオフィス・オフィス移転ならQuickService

物件詳細はこちらから



0120-55-2620

【受付時間】平日9:30~18:30

