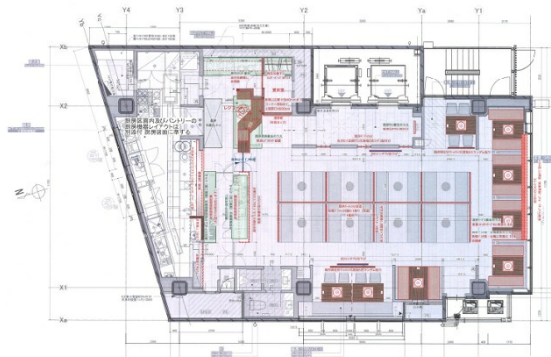


FUNDES水道橋 3階52.87坪

東京都千代田区神田三崎町2-20-8



物件MAP



賃貸条件	
月額賃料	相談
坪数	52.87坪
坪単価	相談
共益費	賃料に含む
礼金	無し
敷金（保証金）	12ヶ月
階数	3階（301）
入居可能日	即日
ビル情報	
所在地	東京都千代田区神田三崎町2-20-8
最寄り駅	JR中央・総武線 水道橋駅 徒歩1分 都営三田線 水道橋駅 徒歩1分
エリア	飯田橋・水道橋・神保町エリア
竣工	2016年11月
耐震	新耐震基準
階数	地上9階
用途	店舗
構造	S造
設備情報	
エレベーター	2基
空調	無し
OAフロア	スケルトン
基準階天井高	
光ファイバー	調査中
トイレ	調査中
セキュリティ	無し
駐車場	無し