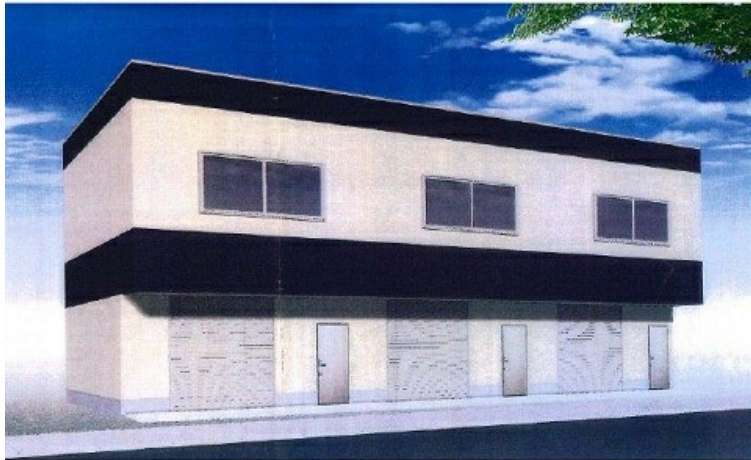


# アクロスタウン 1階20.09坪

福岡県粕屋郡宇美町障子岳5-2491-2



物件MAP



賃貸条件	
月額賃料	170,000円（税別）
坪数	20.09坪
坪単価	8,462円（税別）
共益費	賃料に含む
礼金	無し
敷金（保証金）	4ヶ月
階数	1階（3号）
入居可能日	2024年5月

ビル情報	
所在地	福岡県粕屋郡宇美町障子岳5-2491-2
最寄り駅	
エリア	小倉エリア
竣工	2021年12月
耐震	新耐震基準
階数	地上2階
用途	事務所/その他
構造	木造

設備情報	
エレベーター	
空調	
OAフロア	
基準階天井高	
光ファイバー	
トイレ	
セキュリティ	
駐車場	有り