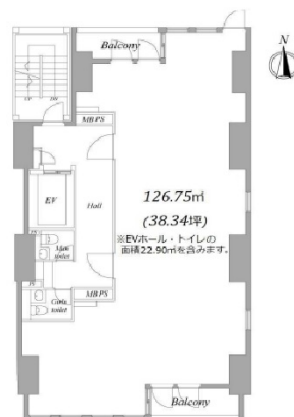


秋葉原STNフロント 4階38.34坪

東京都千代田区神田佐久間町2-18-1



物件MAP



賃貸条件	
坪数	38.34坪
階数	4階
入居可能日	

ビル情報	
所在地	東京都千代田区神田佐久間町2-18-1
最寄り駅	東京メトロ日比谷線 秋葉原駅 徒歩1分 JR山手線 秋葉原駅 徒歩2分
エリア	岩本町・秋葉原エリア
竣工	2022年5月
耐震	新耐震基準
階数	地上13階
用途	事務所/店舗
構造	RC造

設備情報	
エレベーター	1基
空調	無し
OAフロア	スケルトン
基準階天井高	
光ファイバー	有り
トイレ	男女別・室外
セキュリティ	有り
駐車場	無し