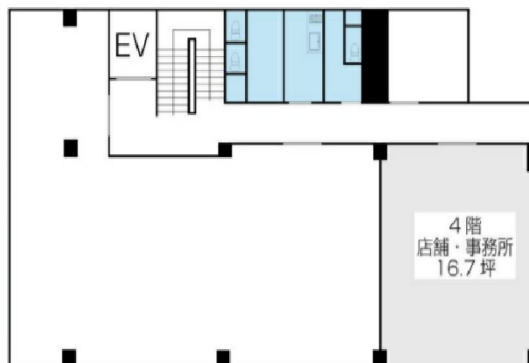


# グレイスピア古川ビルディング 4階16.7坪

宮城県大崎市古川駅前大通4-3-1



物件MAP



賃貸条件	
坪数	16.7坪
階数	4階
入居可能日	
ビル情報	
所在地	宮城県大崎市古川駅前大通4-3-1
最寄り駅	JR陸羽東線(奥の細道湯けむりライン) 古川駅 徒歩9分
エリア	その他宮城
竣工	1981年11月
耐震	新耐震基準
階数	地上5階
用途	事務所/店舗
構造	RC造
設備情報	
エレベーター	1基
空調	
OAフロア	
基準階天井高	
光ファイバー	
トイレ	男女別・室外
セキュリティ	
駐車場	無し



グレイスピア古川ビルディング 4階16.7坪 宮城県大崎市古川駅前大通4-3-1

その他宮城 (ビルID: 0056582) の賃貸オフィス

貸事務所・レンタルオフィス・オフィス移転ならQuickService

物件詳細はこちらから

 0120-55-2620

【受付時間】平日9:30~18:30

