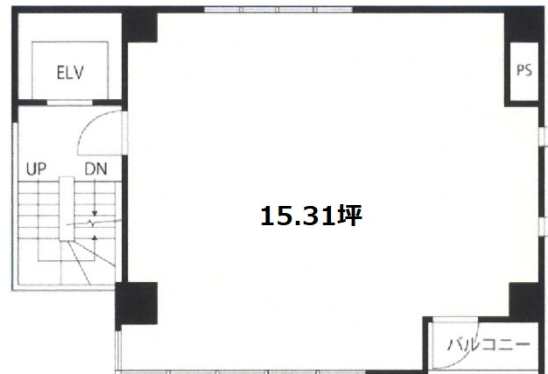


CENTURION 32 2階15.31坪

東京都墨田区江東橋3-11-9



物件MAP



賃貸条件	
月額賃料	510,000円 (税別)
坪数	15.31坪
坪単価	33,312円 (税別)
共益費	賃料に含む
礼金	無し
敷金 (保証金)	6ヶ月
階数	2階
入居可能日	即日

ビル情報	
所在地	東京都墨田区江東橋3-11-9
最寄り駅	JR中央・総武線 錦糸町駅 徒歩2分 JR総武本線 錦糸町駅 徒歩2分 東京メトロ半蔵門線 錦糸町駅 徒歩2分
エリア	その他東京
竣工	2020年7月
耐震	新耐震基準
階数	地上5階
用途	店舗
構造	RC造

設備情報	
エレベーター	1基
空調	個別空調
OAフロア	スケルトン
基準階天井高	
光ファイバー	
トイレ	
セキュリティ	調査中
駐車場	無し



CENTURION 32 2階15.31坪 東京都墨田区江東橋3-11-9

その他東京 (ビルID: 0056570) の賃貸オフィス

貸事務所・レンタルオフィス・オフィス移転なら**QuickService**

物件詳細はこちらから

 **0120-55-2620**

【受付時間】平日9:30~18:30

