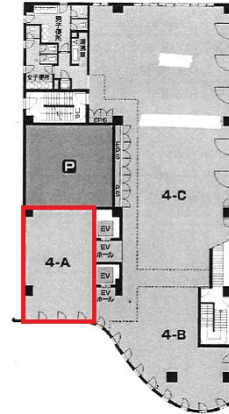


西御門服部ビル 4階20.03坪

奈良県奈良市西御門町2



4F



物件MAP



賃貸条件	
月額賃料	相談
坪数	20.03坪
坪単価	相談
共益費	相談
礼金	無し
敷金（保証金）	10ヶ月
階数	4階（4-A）
入居可能日	即日

ビル情報	
所在地	奈良県奈良市西御門町2
最寄り駅	近鉄奈良線 近鉄奈良駅 徒歩1分 JR奈良線 奈良駅 徒歩13分
エリア	奈良
竣工	1997年11月
耐震	新耐震基準
階数	地上5階 地下1階
用途	事務所
構造	RC造

設備情報	
エレベーター	2基
空調	個別空調
OAフロア	OAフロア
基準階天井高	2,580mm
光ファイバー	有り
トイレ	
セキュリティ	有り
駐車場	