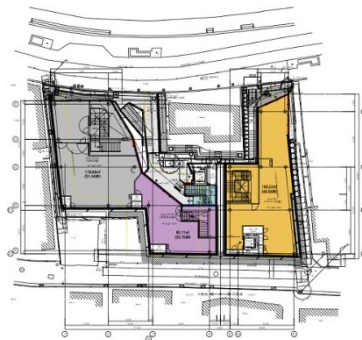


原宿250 (ニーゴーマル) 1階49.4坪

東京都渋谷区神宮前5-17-25



物件MAP



賃貸条件	
月額賃料	相談
坪数	49.4坪
坪単価	相談
共益費	賃料に含む
礼金	無し
敷金 (保証金)	12ヶ月
階数	1階 (1-2F)
入居可能日	即日

ビル情報	
所在地	東京都渋谷区神宮前5-17-25
最寄り駅	東京メトロ千代田線 明治神宮前駅 徒歩4分 東京メトロ千代田線 表参道駅 徒歩8分 JR山手線 渋谷駅 徒歩8分
エリア	原宿・代々木・初台エリア
竣工	2021年2月
耐震	新耐震基準
階数	地上3階 地下1階
用途	店舗
構造	S造、一部RC造

設備情報	
エレベーター	
空調	無し
OAフロア	スケルトン
基準階天井高	3,250mm
光ファイバー	
トイレ	
セキュリティ	
駐車場	



事務所移転の簡単検索サイト

Quick Service

クイックサービス

原宿250 (ニーゴーマル) 1階49.4坪 東京都渋谷区神宮前5-17-25

原宿・代々木・初台エリア (ビルID: 0056507) の賃貸オフィス

貸事務所・レンタルオフィス・オフィス移転なら**QuickService**

物件詳細はこちらから



0120-55-2620

【受付時間】平日9:30~18:30

