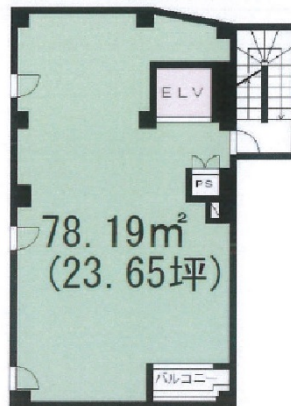


コマンドプロンプト広尾 2階23.65坪

東京都渋谷区広尾5-17-9



物件MAP



賃貸条件	
月額賃料	863,000円 (税別)
坪数	23.65坪
坪単価	36,490円 (税別)
共益費	66,000円
礼金	2ヶ月
敷金 (保証金)	5ヶ月
階数	2階
入居可能日	即日

ビル情報	
所在地	東京都渋谷区広尾5-17-9
最寄り駅	東京メトロ日比谷線 広尾駅 徒歩5分
エリア	恵比寿・代官山・広尾エリア
竣工	2020年8月
耐震	新耐震基準
階数	地上5階 地下1階
用途	事務所/店舗
構造	S造

設備情報	
エレベーター	1基
空調	個別空調
OAフロア	スケルトン
基準階天井高	
光ファイバー	有り
トイレ	調査中
セキュリティ	有り
駐車場	無し