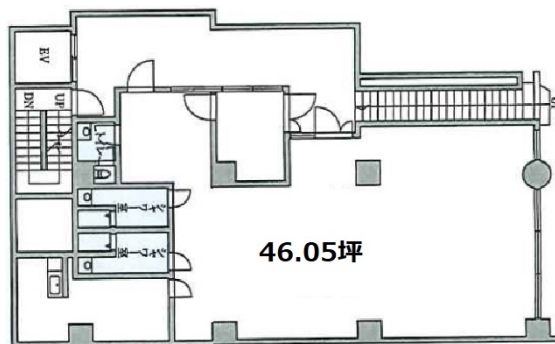


ドレミビル 2階46.05坪

千葉県千葉市美浜区高洲3-14-3



物件MAP



賃貸条件	
坪数	46.05坪
階数	2階 (201 (契約予定))
入居可能日	即日

ビル情報	
所在地	千葉県千葉市美浜区高洲3-14-3
最寄り駅	JR京葉線 稲毛海岸駅 徒歩3分 京成千葉線 京成稲毛駅 徒歩25分
エリア	浦安・幕張エリア
竣工	1987年2月
耐震	新耐震基準
階数	地上2階 地下1階
用途	事務所/店舗
構造	SRC造

設備情報	
エレベーター	1基
空調	個別空調
OAフロア	Pタイル
基準階天井高	
光ファイバー	有り
トイレ	男女共用・室内
セキュリティ	有り
駐車場	有り



事務所移転の簡単検索サイト

Quick Service

クイックサービス

ドレミビル 2階46.05坪 千葉県千葉市美浜区高洲3-14-3

浦安・幕張エリア (ビルID: 0056451) の賃貸オフィス

貸事務所・レンタルオフィス・オフィス移転なら**QuickService**

物件詳細はこちらから



0120-55-2620

【受付時間】平日9:30~18:30

