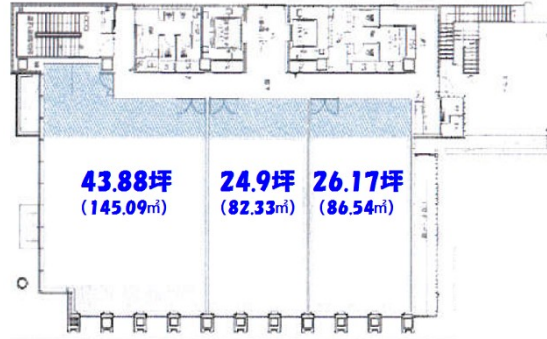


長谷工那覇ビル 2階24.9坪

沖縄県那覇市松山1-2-13



2F (分割プラン)



物件MAP



賃貸条件	
坪数	24.9坪
階数	2階 (203)
入居可能日	

ビル情報	
所在地	沖縄県那覇市松山1-2-13
最寄り駅	ゆいレール 県庁前駅 徒歩5分 ゆいレール 美栄橋駅 徒歩10分 ゆいレール 旭橋駅 徒歩10分 ゆいレール 牧志駅 徒歩20分 ゆいレール 壺川駅 徒歩21分

エリア	沖縄
竣工	2022年11月
耐震	新耐震基準
階数	地上10階
用途	事務所
構造	S造

設備情報	
エレベーター	2基
空調	個別空調
OAフロア	OAフロア
基準階天井高	2,800mm
光ファイバー	有り
トイレ	男女別・室外
セキュリティ	有り
駐車場	有り