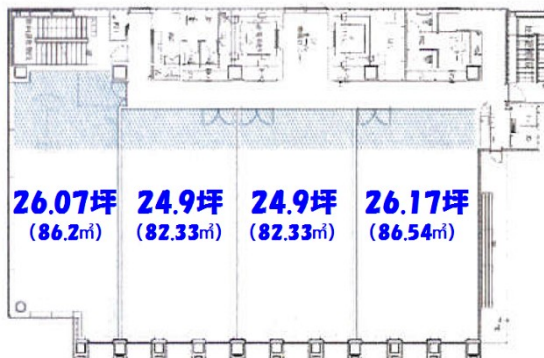


長谷工那覇ビル 4階24.9坪

沖縄県那覇市松山1-2-13



3-6F (分割プラン)



物件MAP



| 賃貸条件 | |
|----------|------------|
| 月額賃料 | 相談 |
| 坪数 | 24.9坪 |
| 坪単価 | 相談 |
| 共益費 | 相談 |
| 礼金 | 無し |
| 敷金 (保証金) | 12ヶ月 |
| 階数 | 4階 (分割プラン) |
| 入居可能日 | 即日 |

| ビル情報 | |
|------|--|
| 所在地 | 沖縄県那覇市松山1-2-13 |
| 最寄り駅 | ゆいレール 県庁前駅 徒歩5分 ゆいレール 美栄橋駅 徒歩10分 ゆいレール 旭橋駅 徒歩10分 ゆいレール 牧志駅 徒歩20分 ゆいレール 壺川駅 徒歩21分 |
| エリア | 沖縄 |
| 竣工 | 2022年11月 |
| 耐震 | 新耐震基準 |
| 階数 | 地上10階 |
| 用途 | 事務所 |
| 構造 | S造 |

| 設備情報 | |
|--------|---------|
| エレベーター | 2基 |
| 空調 | 個別空調 |
| OAフロア | OAフロア |
| 基準階天井高 | 2,800mm |
| 光ファイバー | 有り |
| トイレ | 男女別・室外 |
| セキュリティ | 有り |
| 駐車場 | 有り |