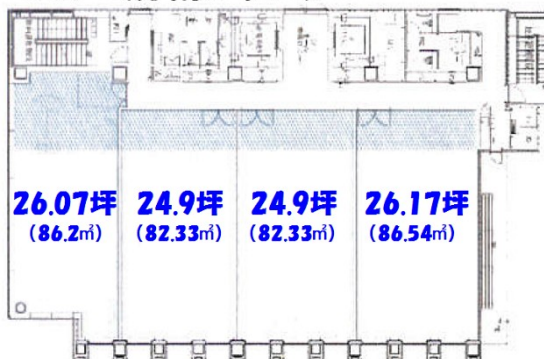


# 長谷工那覇ビル 4階26.07坪

沖縄県那覇市松山1-2-13



## 3-6F (分割プラン)



## 物件MAP



賃貸条件	
月額賃料	相談
坪数	26.07坪
坪単価	相談
共益費	相談
礼金	無し
敷金 (保証金)	12ヶ月
階数	4階 (分割プラン)
入居可能日	即日

ビル情報	
所在地	沖縄県那覇市松山1-2-13
最寄り駅	ゆいレール 県庁前駅 徒歩5分 ゆいレール 美栄橋駅 徒歩10分 ゆいレール 旭橋駅 徒歩10分 ゆいレール 牧志駅 徒歩20分 ゆいレール 壺川駅 徒歩21分
エリア	沖縄
竣工	2022年11月
耐震	新耐震基準
階数	地上10階
用途	事務所
構造	S造

設備情報	
エレベーター	2基
空調	個別空調
OAフロア	OAフロア
基準階天井高	2,800mm
光ファイバー	有り
トイレ	男女別・室外
セキュリティ	有り
駐車場	有り



事務所移転の簡単検索サイト

長谷工那覇ビル 4階26.07坪 沖縄県那覇市松山1-2-13

沖縄 (ビルID: 0056442) の賃貸オフィス

貸事務所・レンタルオフィス・オフィス移転ならQuickService

物件詳細はこちらから

0120-55-2620

【受付時間】平日9:30~18:30

