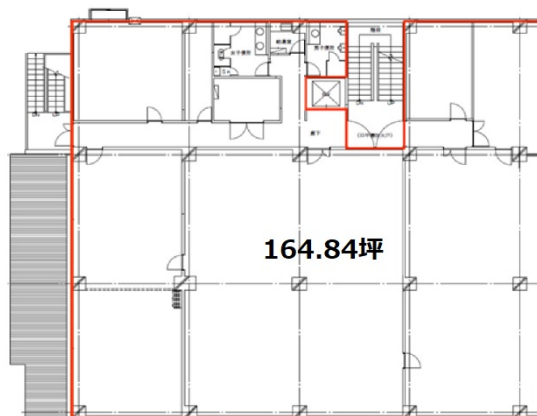


# ヨドバシホールディングス亀戸ビル 3階164.84坪

東京都江東区亀戸1-30-12



## 物件MAP



賃貸条件	
月額賃料	相談
坪数	164.84坪
坪単価	相談
共益費	賃料に含む
礼金	無し
敷金（保証金）	相談
階数	3階
入居可能日	即日

ビル情報	
所在地	東京都江東区亀戸1-30-12
最寄り駅	東京メトロ東西線 東陽町駅 徒歩5分
エリア	亀戸エリア
竣工	1972年
耐震	旧耐震基準
階数	地上5階 地下1階
用途	事務所
構造	RC造

設備情報	
エレベーター	1基
空調	個別空調
OAフロア	
基準階天井高	
光ファイバー	有り
トイレ	男女別・室外
セキュリティ	有り
駐車場	有り