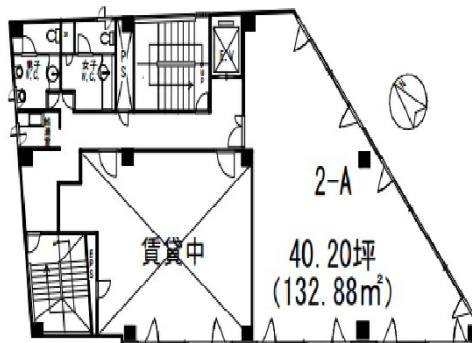


土浦タマキビル 2階40.2坪

茨城県土浦市大和町8-22



物件MAP



賃貸条件	
月額賃料	170,000円 (税別)
坪数	40.2坪
坪単価	4,229円 (税別)
共益費	30,000円
礼金	無し
敷金 (保証金)	3ヶ月
階数	2階 (A)
入居可能日	即日

ビル情報	
所在地	茨城県土浦市大和町8-22
最寄り駅	JR常磐線 土浦駅 徒歩3分
エリア	茨城
竣工	1989年7月
耐震	新耐震基準
階数	地上7階
用途	事務所/店舗
構造	SRC造

設備情報	
エレベーター	1基
空調	個別空調
OAフロア	OAフロア
基準階天井高	
光ファイバー	
トイレ	
セキュリティ	
駐車場	