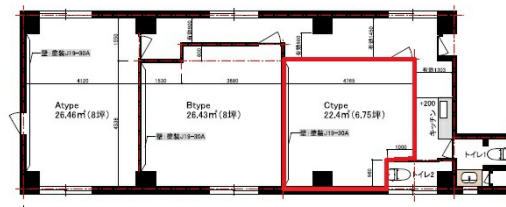


TOWAローゼン長堀ビル 2階6.75坪

大阪府大阪市中央区南船場1-10-12



物件MAP



賃貸条件	
坪数	6.75坪
階数	2階 (A)
入居可能日	
ビル情報	
所在地	大阪府大阪市中央区南船場1-10-12
最寄り駅	大阪メトロ堺筋線 長堀橋駅 徒歩2分 大阪メトロ長堀鶴見緑地線 長堀橋駅 徒歩2分
エリア	心斎橋・長堀橋エリア
竣工	1974年10月
耐震	
階数	地上10階
用途	事務所
構造	SRC造
設備情報	
エレベーター	1基
空調	個別空調
OAフロア	
基準階天井高	
光ファイバー	有り
トイレ	男女別・室外
セキュリティ	
駐車場	