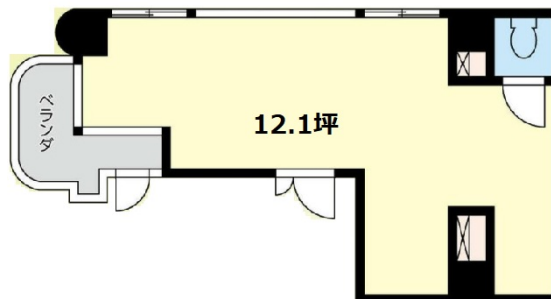


グリーンランド千葉中央ビル 2階12.1坪

千葉県千葉市中央区中央3-9-10



物件MAP



賃貸条件	
月額賃料	95,000円（税別）
坪数	12.1坪
坪単価	7,851円（税別）
共益費	5,000円
礼金	無し
敷金（保証金）	6ヶ月
階数	2階（203）
入居可能日	相談

ビル情報	
所在地	千葉県千葉市中央区中央3-9-10
最寄り駅	京成千原線 千葉中央駅 徒歩10分 京成千葉線 千葉中央駅 徒歩10分
エリア	千葉駅エリア
竣工	1988年12月
耐震	新耐震基準
階数	地上10階
用途	事務所
構造	RC造

設備情報	
エレベーター	1基
空調	
OAフロア	
基準階天井高	
光ファイバー	調査中
トイレ	男女共用・室内
セキュリティ	調査中
駐車場	無し



事務所移転の簡単検索サイト

Quick Service

クイックサービス

グリーンランド千葉中央ビル 2階12.1坪 千葉県千葉市中央区中央3-9-10

千葉駅エリア（ビルID：0056369）の賃貸オフィス

貸事務所・レンタルオフィス・オフィス移転なら**QuickService**

物件詳細はこちらから



0120-55-2620

【受付時間】平日9:30~18:30

