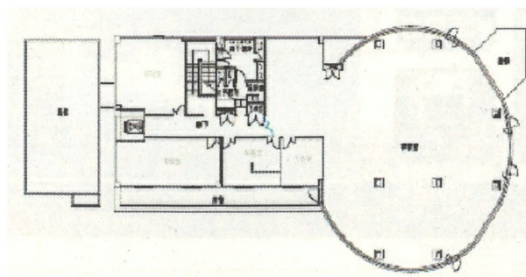


# NTTドコモ甲府朝気ビル 2階125.04坪

山梨県甲府市朝気3-17-10



物件MAP



賃貸条件	
月額賃料	相談
坪数	125.04坪
坪単価	相談
共益費	賃料に含む
礼金	無し
敷金（保証金）	12ヶ月
階数	2階
入居可能日	即日

ビル情報	
所在地	山梨県甲府市朝気3-17-10
最寄り駅	JR身延線 南甲府駅 徒歩7分
エリア	山梨
竣工	1992年7月
耐震	新耐震基準
階数	地上2階
用途	事務所
構造	S造

設備情報	
エレベーター	
空調	個別空調
OAフロア	OAフロア
基準階天井高	
光ファイバー	有り
トイレ	
セキュリティ	有り
駐車場	