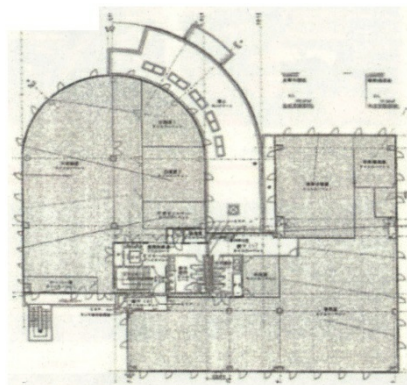


# NTTドコモ前橋東善ビル 1階252.85坪

群馬県前橋市東善町122



## 物件MAP



賃貸条件	
月額賃料	相談
坪数	252.85坪
坪単価	相談
共益費	賃料に含む
礼金	無し
敷金（保証金）	12ヶ月
階数	1階
入居可能日	即日

ビル情報	
所在地	群馬県前橋市東善町122
最寄り駅	JR両毛線 駒形駅 徒歩15分
エリア	群馬
竣工	1991年
耐震	新耐震基準
階数	地上3階
用途	事務所
構造	SRC造

設備情報	
エレベーター	1基
空調	個別空調
OAフロア	OAフロア
基準階天井高	
光ファイバー	有り
トイレ	
セキュリティ	有り
駐車場	