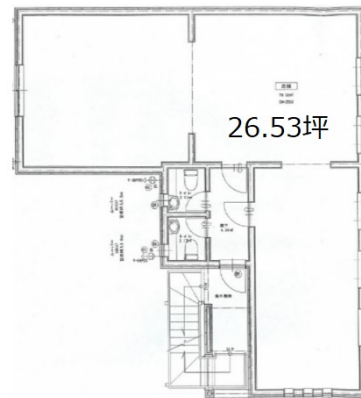


重本ビル 2階26.53坪

東京都中央区日本橋人形町1-4-13



物件MAP



賃貸条件	
坪数	26.53坪
階数	2階（貸し止め）
入居可能日	

ビル情報	
所在地	東京都中央区日本橋人形町1-4-13
最寄り駅	都営浅草線 人形町駅 徒歩1分 東京メトロ日比谷線 人形町駅 徒歩2分
エリア	人形町・小伝馬町・馬喰町エリア
竣工	2008年
耐震	新耐震基準
階数	地上3階
用途	事務所/店舗
構造	木造

設備情報	
エレベーター	
空調	個別空調
OAフロア	
基準階天井高	
光ファイバー	有り
トイレ	男女別・室内
セキュリティ	調査中
駐車場	無し



事務所移転の簡単検索サイト

Quick Service

クイックサービス

重本ビル 2階26.53坪 東京都中央区日本橋人形町1-4-13

人形町・小伝馬町・馬喰町エリア（ビルID：0056324）の賃貸オフィス

貸事務所・レンタルオフィス・オフィス移転ならQuickService

物件詳細はこちらから

0120-55-2620

【受付時間】平日9:30~18:30

