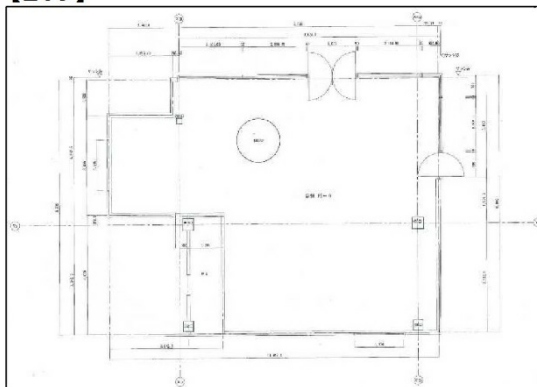


リージェンシープラザ 2階24.87坪

大阪府堺市堺区戎島町4-45-1



【209】



物件MAP



賃貸条件	
月額賃料	248,700円（税別）
坪数	24.87坪
坪単価	10,000円（税別）
共益費	94,506円
礼金	無し
敷金（保証金）	12ヶ月
階数	2階（209）
入居可能日	相談

ビル情報	
所在地	大阪府堺市堺区戎島町4-45-1
最寄り駅	南海本線 堺駅 徒歩1分
エリア	その他大阪
竣工	1993年11月
耐震	新耐震基準
階数	地上26階 地下2階
用途	店舗
構造	SRC造

設備情報	
エレベーター	
空調	個別空調
OAフロア	
基準階天井高	
光ファイバー	
トイレ	
セキュリティ	
駐車場	有り



リージェンシープラザ 2階24.87坪 大阪府堺市堺区戎島町4-45-1

その他大阪（ビルID：0056323）の賃貸オフィス

貸事務所・レンタルオフィス・オフィス移転ならQuickService

物件詳細はこちらから

 0120-55-2620

【受付時間】平日9:30~18:30

