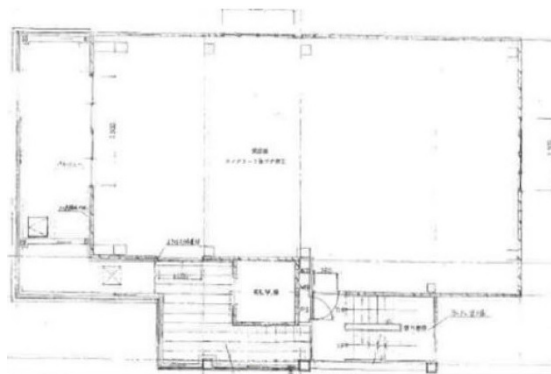


サンプラザ高槻駅前 5階30.67坪

大阪府高槻市城北町2-3-5



物件MAP



賃貸条件	
月額賃料	260,000円 (税別)
坪数	30.67坪
坪単価	8,477円 (税別)
共益費	40,000円
礼金	600000円
敷金 (保証金)	1100000円
階数	5階
入居可能日	即日

ビル情報	
所在地	大阪府高槻市城北町2-3-5
最寄り駅	阪急京都本線 高槻市駅 徒歩1分
エリア	その他大阪
竣工	1991年7月
耐震	新耐震基準
階数	地上7階
用途	店舗
構造	S造

設備情報	
エレベーター	1基
空調	
OAフロア	
基準階天井高	
光ファイバー	
トイレ	男女共用・室外
セキュリティ	有り
駐車場	