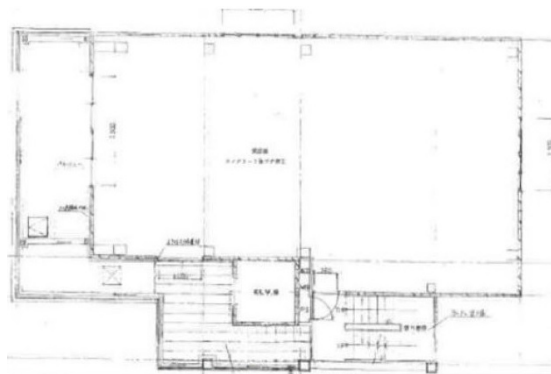


サンプラザ高槻駅前 5階30.67坪

大阪府高槻市城北町2-3-5



物件MAP



賃貸条件	
月額賃料	260,000円 (税別)
坪数	30.67坪
坪単価	8,477円 (税別)
共益費	40,000円
礼金	600000円
敷金 (保証金)	1100000円
階数	5階
入居可能日	即日

ビル情報	
所在地	大阪府高槻市城北町2-3-5
最寄り駅	阪急京都本線 高槻市駅 徒歩1分
エリア	その他大阪
竣工	1991年7月
耐震	新耐震基準
階数	地上7階
用途	店舗
構造	S造

設備情報	
エレベーター	1基
空調	
OAフロア	
基準階天井高	
光ファイバー	
トイレ	男女共用・室外
セキュリティ	有り
駐車場	



事務所移転の簡単検索サイト

Quick Service

クイックサービス

サンプラザ高槻駅前 5階30.67坪 大阪府高槻市城北町2-3-5

その他大阪 (ビルID: 0056312) の賃貸オフィス

貸事務所・レンタルオフィス・オフィス移転なら**QuickService**

物件詳細はこちらから



0120-55-2620

【受付時間】平日9:30~18:30

