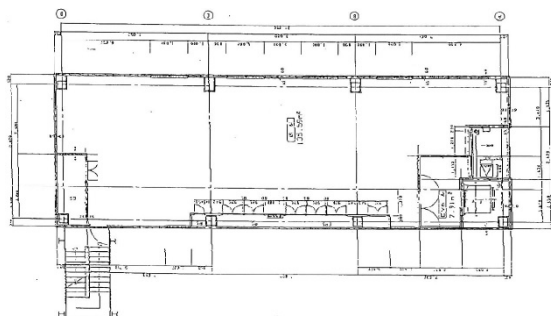


# 第1岸ビル 4階43.4坪

兵庫県神戸市中央区北長狭通1-9-9



## 物件MAP



賃貸条件	
月額賃料	600,000円 (税別)
坪数	43.4坪
坪単価	13,825円 (税別)
共益費	160,000円
礼金	無し
敷金 (保証金)	9000000円
階数	4階
入居可能日	即日
ビル情報	
所在地	兵庫県神戸市中央区北長狭通1-9-9
最寄り駅	阪急神戸本線 三宮駅 徒歩4分 神戸市営地下鉄海岸線(夢かもめ) 三宮・花時計前駅 徒歩7分 神戸市営地下鉄山手線 三宮駅 徒歩3分 JR東海道本線 三ノ宮駅 徒歩7分 神戸高速東西線 三宮駅 徒歩3分
エリア	三宮・元町・神戸駅エリア
竣工	要確認
耐震	
階数	地上6階
用途	事務所/店舗
構造	
設備情報	
エレベーター	1基
空調	
OAフロア	
基準階天井高	
光ファイバー	
トイレ	
セキュリティ	
駐車場	



事務所移転の簡単検索サイト

**Quick Service**

クイックサービス

第1岸ビル 4階43.4坪 兵庫県神戸市中央区北長狭通1-9-9

三宮・元町・神戸駅エリア (ビルID: 0056297) の賃貸オフィス

貸事務所・レンタルオフィス・オフィス移転なら**QuickService**

物件詳細はこちらから



**0120-55-2620**

【受付時間】平日9:30~18:30

