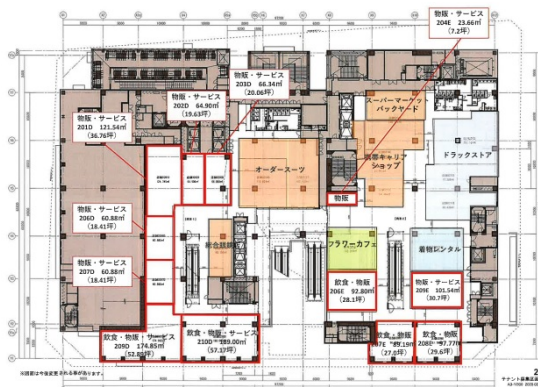


# 大宮門街 2階28.07坪

埼玉県さいたま市大宮区大門町2-118



## 物件MAP



賃貸条件	
月額賃料	相談
坪数	28.07坪
坪単価	相談
共益費	賃料に含む
礼金	無し
敷金（保証金）	相談
階数	2階（206E 先行有）
入居可能日	即日

ビル情報	
所在地	埼玉県さいたま市大宮区大門町2-118
最寄り駅	JR京浜東北線 大宮駅 徒歩3分
エリア	大宮駅周辺エリア
竣工	2021年10月
耐震	新耐震基準
階数	地上18階 地下3階
用途	店舗
構造	SRC造

設備情報	
エレベーター	4基
空調	
OAフロア	スケルトン
基準階天井高	3,000mm
光ファイバー	有り
トイレ	男女別・室外
セキュリティ	無し
駐車場	有り



事務所移転の簡単検索サイト

大宮門街 2階28.07坪 埼玉県さいたま市大宮区大門町2-118

大宮駅周辺エリア（ビルID：0056288）の賃貸オフィス

クイックサービス

貸事務所・レンタルオフィス・オフィス移転ならQuickService

物件詳細はこちらから

0120-55-2620

【受付時間】平日9:30~18:30

