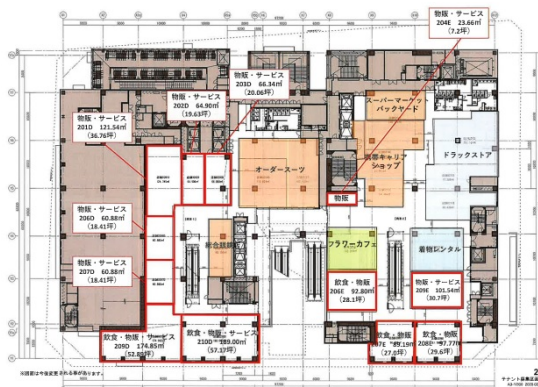


大宮門街 2階7.16坪

埼玉県さいたま市大宮区大門町2-118



物件MAP



| 賃貸条件 | |
|--------|---------------------|
| 坪数 | 7.16坪 |
| 階数 | 2階 (204E) |
| 入居可能日 | 即日 |
| ビル情報 | |
| 所在地 | 埼玉県さいたま市大宮区大門町2-118 |
| 最寄り駅 | JR京浜東北線 大宮駅 徒歩3分 |
| エリア | 大宮駅周辺エリア |
| 竣工 | 2021年10月 |
| 耐震 | 新耐震基準 |
| 階数 | 地上18階 地下3階 |
| 用途 | 店舗 |
| 構造 | SRC造 |
| 設備情報 | |
| エレベーター | 4基 |
| 空調 | |
| OAフロア | スケルトン |
| 基準階天井高 | 3,000mm |
| 光ファイバー | 有り |
| トイレ | 男女別・室外 |
| セキュリティ | 無し |
| 駐車場 | 有り |



事務所移転の簡単検索サイト

Quick Service

クイックサービス

大宮門街 2階7.16坪 埼玉県さいたま市大宮区大門町2-118

大宮駅周辺エリア (ビルID: 0056288) の賃貸オフィス

貸事務所・レンタルオフィス・オフィス移転なら**QuickService**

物件詳細はこちらから

0120-55-2620

【受付時間】平日9:30~18:30

