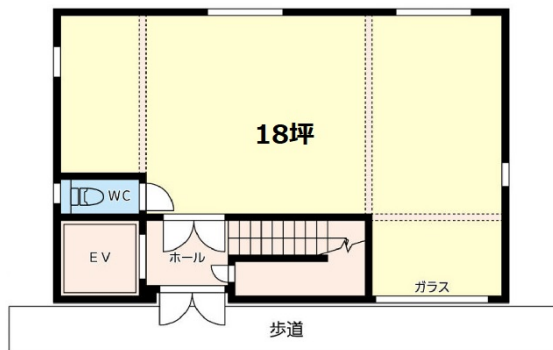


# マスダビル 1階18坪

千葉県千葉市中央区中央3-13-3



## 物件MAP



賃貸条件	
坪数	18坪
階数	1階
入居可能日	
ビル情報	
所在地	千葉県千葉市中央区中央3-13-3
最寄り駅	京成千原線 千葉中央駅 徒歩7分 京成千葉線 千葉中央駅 徒歩7分 JR中央・総武線 千葉駅 徒歩12分 JR外房線 千葉駅 徒歩12分
エリア	千葉駅エリア
竣工	2009年4月
耐震	新耐震基準
階数	地上4階
用途	店舗
構造	RC造
設備情報	
エレベーター	1基
空調	
OAフロア	スケルトン
基準階天井高	
光ファイバー	有り
トイレ	男女共用・室内
セキュリティ	調査中
駐車場	無し



事務所移転の簡単検索サイト

**Quick Service**

クイックサービス

マスダビル 1階18坪 千葉県千葉市中央区中央3-13-3

千葉駅エリア (ビルID: 0056287) の賃貸オフィス

貸事務所・レンタルオフィス・オフィス移転なら**QuickService**

物件詳細はこちらから



**0120-55-2620**

【受付時間】平日9:30~18:30

