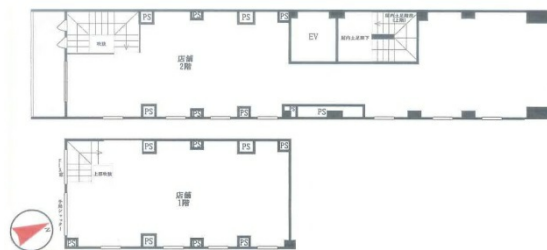


(仮称) 門前仲町2丁目ビル 1階44.48坪

東京都江東区門前仲町2-4



物件MAP



賃貸条件	
月額賃料	1,300,000円 (税別)
坪数	44.48坪
坪単価	29,227円 (税別)
共益費	無し
礼金	1ヶ月
敷金 (保証金)	6ヶ月
階数	1階 (1-2F)
入居可能日	相談
ビル情報	
所在地	東京都江東区門前仲町2-4
最寄り駅	東京メトロ東西線 門前仲町駅 徒歩2分 都営大江戸線 門前仲町駅 徒歩2分
エリア	門前仲町・木場・東陽町エリア
竣工	2022年2月
耐震	新耐震基準
階数	地上6階
用途	店舗
構造	S造
設備情報	
エレベーター	1基
空調	
OAフロア	その他
基準階天井高	
光ファイバー	有り
トイレ	無し
セキュリティ	無し
駐車場	無し



(仮称) 門前仲町2丁目ビル 1階44.48坪 東京都江東区門前仲町2-4

門前仲町・木場・東陽町エリア (ビルID: 0056248) の賃貸オフィス

貸事務所・レンタルオフィス・オフィス移転ならQuickService

物件詳細はこちらから

 0120-55-2620

【受付時間】平日9:30~18:30

