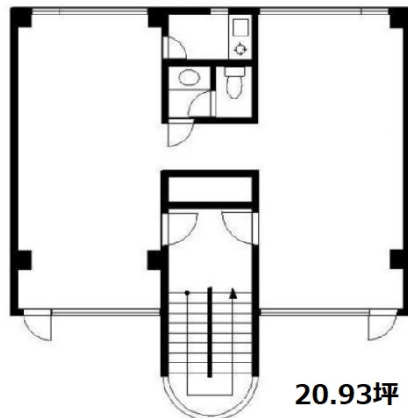


12MONTHSビル 4階20.93坪

東京都渋谷区鶯谷町7-10



物件MAP



賃貸条件	
坪数	20.93坪
階数	4階
入居可能日	

ビル情報	
所在地	東京都渋谷区鶯谷町7-10
最寄り駅	JR山手線 渋谷駅 徒歩6分 東急東横線 代官山駅 徒歩9分
エリア	恵比寿・代官山・広尾エリア
竣工	1988年3月
耐震	新耐震基準
階数	地上5階
用途	事務所
構造	RC造

設備情報	
エレベーター	
空調	個別空調
OAフロア	
基準階天井高	
光ファイバー	
トイレ	男女共用・室外
セキュリティ	
駐車場	無し