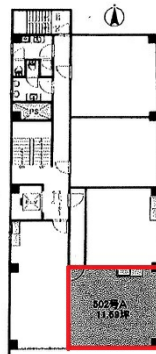


中川ビル 5階11.59坪

広島県広島市中区鉄砲町6-7



物件MAP



賃貸条件	
坪数	11.59坪
階数	5階 (502)
入居可能日	
ビル情報	
所在地	広島県広島市中区鉄砲町6-7
最寄り駅	広電1系統(宇品線) 胡町駅 徒歩3分 広電1系統(宇品線) 八丁堀駅 徒歩5分 広電1系統(宇品線) 銀山町駅 徒歩5分
エリア	広島市中区エリア
竣工	1968年5月
耐震	旧耐震基準
階数	地上7階
用途	事務所
構造	RC造
設備情報	
エレベーター	1基
空調	個別空調
OAフロア	タイルカーペット
基準階天井高	
光ファイバー	有り
トイレ	男女別・室外
セキュリティ	
駐車場	有り