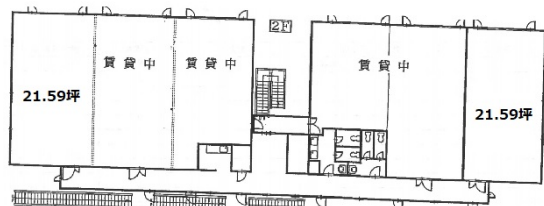


フィールドホーム第3ビル 2階21.59坪

千葉県成田市囀護台1-4-4



物件MAP



賃貸条件	
月額賃料	237,490円（税別）
坪数	21.59坪
坪単価	11,000円（税別）
共益費	28,067円
礼金	無し
敷金（保証金）	6ヶ月
階数	2階
入居可能日	即日

ビル情報	
所在地	千葉県成田市囀護台1-4-4
最寄り駅	JR成田エクスプレス 成田駅 徒歩3分 JR成田線 成田駅 徒歩3分
エリア	その他千葉
竣工	2003年12月
耐震	新耐震基準
階数	地上3階
用途	事務所/店舗
構造	S造

設備情報	
エレベーター	
空調	
OAフロア	OAフロア
基準階天井高	
光ファイバー	有り
トイレ	男女別・室外
セキュリティ	有り
駐車場	無し