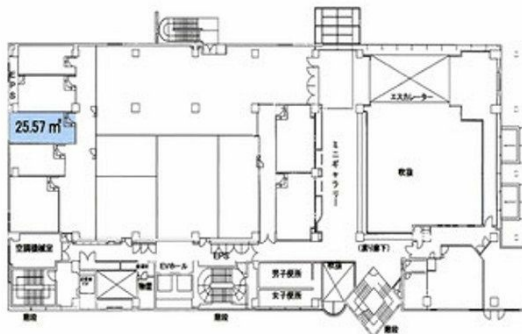


ニューメディアプラザ山口ビル 2階7.7坪

山口県山口市熊野町1-10



物件MAP



賃貸条件	
坪数	7.7坪
階数	2階
入居可能日	

ビル情報	
所在地	山口県山口市熊野町1-10
最寄り駅	JR山口線 湯田温泉駅 徒歩22分 JR山口線 山口駅 徒歩27分
エリア	山口
竣工	1990年4月
耐震	新耐震基準
階数	地上10階 地下1階
用途	事務所
構造	SRC造

設備情報	
エレベーター	2基
空調	個別空調
OAフロア	OAフロア
基準階天井高	2,600mm
光ファイバー	有り
トイレ	男女共用・室外
セキュリティ	有り
駐車場	有り