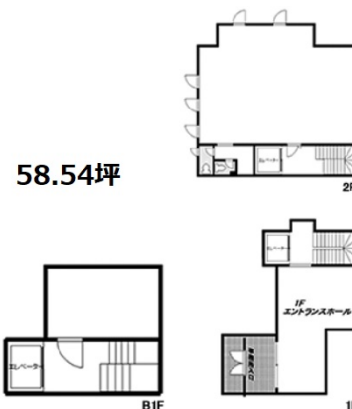


蒲田3丁目事務所 1階58.54坪

東京都大田区蒲田3-15-12



物件MAP



賃貸条件	
月額賃料	600,000円 (税別)
坪数	58.54坪
坪単価	10,249円 (税別)
共益費	無し
礼金	1ヶ月
敷金 (保証金)	3ヶ月
階数	1階 (B1-2F (貸止め))
入居可能日	即日

ビル情報	
所在地	東京都大田区蒲田3-15-12
最寄り駅	京急本線 京急蒲田駅 徒歩3分 JR京浜東北線 蒲田駅 徒歩9分 京急本線 梅屋敷駅 徒歩7分
エリア	その他東京
竣工	2019年9月
耐震	新耐震基準
階数	地上2階 地下1階
用途	事務所/店舗
構造	S造

設備情報	
エレベーター	1基
空調	個別空調
OAフロア	
基準階天井高	
光ファイバー	有り
トイレ	男女別・室内
セキュリティ	有り
駐車場	無し